

第1号議案

平成28年度 事業報告（案）について

## 平成28年度 事業報告書

（自） 平成28年4月 1日

（至） 平成29年3月31日

社会福祉法人 大樹会

# 平成28年度 事業報告書

(自) 平成28年 4月 1日  
(至) 平成29年 3月31日

社会福祉法人 大樹会

## 1. 法人の概要

主たる事務所の所在地	愛知県海部郡大治町大字中島字大門先141番地
電 話 番 号	(052) 445-6681
代 表 者 氏 名	松 葉 洋 子
法 人 認 可 年 月 日	平成 9年 6月20日
施 設 開 設 年 月 日	平成10年 5月21日

## 2. 法人の行う事業

事 業 名 称	第1種社会福祉事業 軽費老人ホーム ケアハウス ルンビニ大治
定 員	94名
施 設 長 名	松 葉 洋 子
公 益 事 業	特定施設入居者生活介護 (ルンビニ大治特定施設入居者生活介護事業所) 平成18年3月16日から事業を開始する 平成27年4月 1日より、事業拡大により特定 施設入居者生活介護定員27名→94名に増員する。

## 役員等の状況

任期 平成29年6月23日まで  
(平成 29年 3月 31日現在)

1	理事長	松葉 洋子	平成 27年 10月30日理事長就任 平成 22年 5月 23日評議員就任 平成 27年 6月 24日理事就任
2	理事	竹本 龍馬	平成 19年 6月 24日就任
3	理事	櫻井 稔子	平成 23年 10月 23日就任
4	理事	安井 道子	平成 27年 6月 24日就任
5	理事	日置 義照	平成 28年 3月 27日就任
6	理事	東川 隆	平成 28年 3月 27日就任
7	理事		

計6名

任期 平成29年3月31日まで  
(平成 29年 3月 31日現在)

1	評議員(兼任)	日置 義照	平成 12年 12月 7日就任
2	評議員(兼任)	竹本 龍馬	平成 14年 1月 20日就任
3	評議員	山田 幸彦	平成 14年 1月 20日就任
4	評議員(兼任)	安井 道子	平成 17年 6月 24日就任
5	評議員(兼任)	櫻井 稔子	平成 20年 3月 16日就任
6	評議員	吉田 初枝	平成 21年 6月 24日就任
7	評議員(兼任)	松葉 洋子	平成 22年 5月 23日就任
8	評議員(兼任)	東川 隆	平成 25年 6月 24日就任
9	評議員	立松 久子	平成 25年 6月 24日就任
10	評議員	近藤 文雄	平成 28年 3月 27日就任
11	評議員	北原 健吾	平成 28年 3月 27日就任
12	評議員	山田 典尋	平成 28年 3月 27日就任
13	評議員	久田 春夫	平成 28年 5月 1日就任
14	評議員	可児 俊樹	平成 28年 5月 1日就任
15	評議員		

計14名

任期 平成29年6月23日まで  
(平成 29年 3月 31日現在)

1	監事	磯野 雪枝	平成 25年 6月 24日就任 (評議員 H19.6.24~H25.6.23)
2	監事	宮嶋 芳崇	平成 29年 3月 27日就任

計2名

## 平成28年度 評議員会開催状況

回	開催年月日	議 事 内 容
臨時	平成28年 5月1日	<ul style="list-style-type: none"> <li>① 久田・可児氏解任の経過について</li> <li>② その他(前施設長・今のルンビニについて)</li> </ul>
2	平成28年 5月29日	<ul style="list-style-type: none"> <li>① 平成27年度 事業報告(案)について</li> <li>② 平成27年度 決算報告(案)について</li> </ul>
3	平成28年 11月27日	<ul style="list-style-type: none"> <li>① 社会福祉法人大樹会 定款(案)について(社会福祉法人制度改革に伴う定款変更)</li> <li>② 社会福祉法人大樹会 管理規程の一部改正(案)について</li> <li>③ 役員等報酬規程の一部改正(案)について</li> <li>④ 社会福祉法人大樹会 個人情報保護規程の一部改正(案)について</li> <li>⑤ 社会福祉法人大樹会 特定個人情報等取扱規程(案)について</li> <li>⑥ 特定個人情報等の取り扱いについての基本方針(案)について</li> <li>⑦ 平成28年度 補正予算(案)について</li> <li>⑧ 給食調理業務委託事業者選定に係るプロポーザル実施要領(案)について</li> </ul>
4	平成29年 3月26日	<ul style="list-style-type: none"> <li>① 平成29年度 事業計画(案)について</li> <li>② 平成29年度 当初予算(案)について</li> <li>③ 社会福祉法人大樹会 監事の選任(案)について</li> <li>④ 社会福祉法人大樹会 評議員会運営規程(案)について</li> <li>⑤ 社会福祉法人大樹会 理事会運営規程(案)について</li> <li>⑥ 社会福祉法人大樹会 理事長専決規程(案)について</li> <li>⑦ 社会福祉法人大樹会 組織規程(案)について</li> <li>⑧ 社会福祉法人大樹会 管理規程の一部改正(案)について</li> <li>⑨ 社会福祉法人大樹会 常勤職員就業規則の一部改正(案)について</li> <li>⑩ 社会福祉法人大樹会 非常勤職員就業規則の一部改正(案)について</li> <li>⑪ 社会福祉法人大樹会 育児休業等に関する規程の一部改正(案)について</li> <li>⑫ 社会福祉法人大樹会 介護休業等に関する規程の一部改正(案)について</li> <li>⑬ 社会福祉法人大樹会 ケアハウスルンビニ大治 職員給与規程の一部改正(案)について</li> <li>⑭ 社会福祉法人大樹会 経理規程の一部改正(案)について</li> </ul>

## 平成28年度 理事会開催状況

回	開催年月日	議 事 内 容
臨時	平成28年 5月1日	<ul style="list-style-type: none"> <li>① 久田・可児氏の解任の経過について</li> <li>② 評議員の同意(案)について</li> <li>③ その他(前施設長・今のルンビニについて)</li> </ul>
2	平成28年 5月29日	<ul style="list-style-type: none"> <li>① 平成27年度 事業報告(案)について</li> <li>② 平成27年度 決算報告(案)について</li> </ul>
臨時 2	平成28年 7月13日	<ul style="list-style-type: none"> <li>① N・Yマネジメントオフィスとの経営指導契約(案)について</li> <li>② 緊急対策委員会の決定事項について</li> </ul>
3	平成28年 11月27日	<ul style="list-style-type: none"> <li>① 社会福祉法人大樹会 定款(案)について(社会福祉法人制度改革に伴う定款変更)</li> <li>② 社会福祉法人大樹会 管理規程の一部改正(案)について</li> <li>③ 役員等報酬規程の一部改正(案)について</li> <li>④ 社会福祉法人大樹会 個人情報保護規程の一部改正(案)について</li> <li>⑤ 社会福祉法人大樹会 特定個人情報等取扱規程(案)について</li> <li>⑥ 特定個人情報等の取り扱いについての基本方針(案)について</li> <li>⑦ 平成28年度 補正予算(案)について</li> <li>⑧ 給食調理業務委託事業者選定に係るプロポーザル実施要領(案)について</li> </ul>
4	平成29年 2月12日	<ul style="list-style-type: none"> <li>① 社会福祉法人大樹会 評議員選任・解任委員会の運営に関する規程(案)について</li> <li>② 社会福祉法人大樹会 評議員選任・解任委員の選任(案)について</li> <li>③ 社会福祉法人大樹会 評議員選任候補者の推薦(案)について</li> <li>④ 評議員選任・解任委員会の招集(案)について</li> </ul>

5	平成29年 3月26日	<ul style="list-style-type: none"> <li>① 平成29年度 事業計画(案)について</li> <li>② 平成29年度 当初予算(案)について</li> <li>③ 社会福祉法人大樹会 監事の選任(案)について</li> <li>④ 社会福祉法人大樹会 評議員会運営規程(案)について</li> <li>⑤ 社会福祉法人大樹会 理事会運営規程(案)について</li> <li>⑥ 社会福祉法人大樹会 理事長専決規程(案)について</li> <li>⑦ 社会福祉法人大樹会 組織規程(案)について</li> <li>⑧ 社会福祉法人大樹会 管理規程の一部改正(案)について</li> <li>⑨ 社会福祉法人大樹会 常勤職員就業規則の一部改正(案)について</li> <li>⑩ 社会福祉法人大樹会 非常勤職員就業規則の一部改正(案)について</li> <li>⑪ 社会福祉法人大樹会 育児休業等に関する規程の一部改正(案)について</li> <li>⑫ 社会福祉法人大樹会 介護休業等に関する規程の一部改正(案)について</li> <li>⑬ 社会福祉法人大樹会 ケアハウスルンビニ大治 職員給与規程の一部改正(案)について</li> <li>⑭ 社会福祉法人大樹会 経理規程の一部改正(案)について</li> </ul>
---	----------------	---

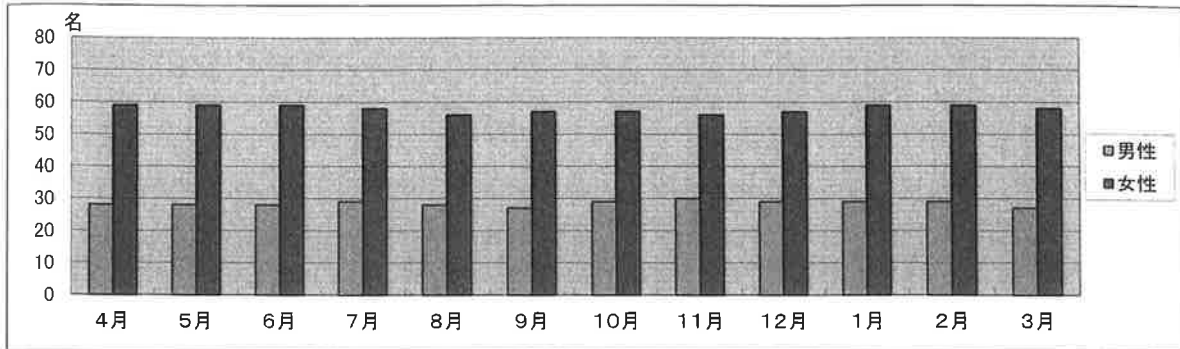
# ルンビニ大治「全体」の構成

平成29年3月末日現在

## 1. 入居者推移(男女別)

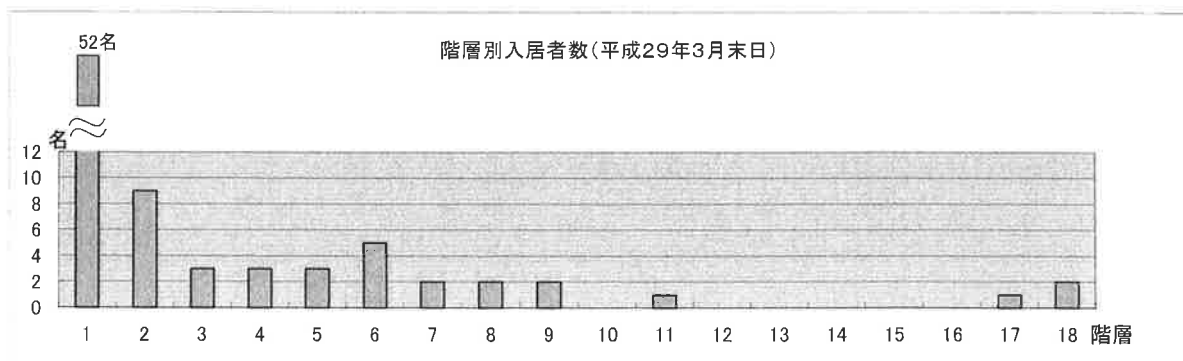
	4月	5月	6月	7月	8月	9月	10月	11月	12月	1月	2月	3月
男性	28	28	28	29	28	27	29	30	29	29	29	27
女性	59	59	59	58	56	57	57	56	57	59	59	58
合計	87	87	87	87	84	84	86	86	86	88	88	85

定員 94名 入居者平均 86.3 名



## 2. 入居者推移(階層別)

	4月	5月	6月	7月	8月	9月	10月	11月	12月	1月	2月	3月
1階層	49	49	49	52	51	52	53	51	52	53	53	52
2階層	7	7	8	8	8	8	8	8	8	9	9	9
3階層	7	7	7	3	3	3	3	3	3	3	3	3
4階層	1	1	1	2	2	2	2	3	3	3	3	3
5階層	3	3	3	2	2	2	3	3	3	3	3	3
6階層	4	4	4	5	5	5	5	5	5	5	5	5
7階層	0	0	0	2	2	2	2	2	2	2	2	2
8階層	6	6	6	3	3	3	3	3	3	3	3	2
9階層	2	2	2	3	3	3	3	3	2	2	2	2
10階層	0	0	0	0	0	0	0	0	0	0	0	0
11階層	0	0	0	0	0	0	0	1	1	1	1	1
12階層	0	0	0	0	0	0	0	0	0	0	0	0
13階層	1	1	1	1	1	0	0	0	0	0	0	0
14階層	1	1	1	1	1	1	1	1	1	1	1	0
15階層	0	0	0	0	0	0	0	0	0	0	0	0
16階層	1	1	1	0	0	0	0	0	0	0	0	0
17階層	0	0	0	1	1	1	1	1	1	1	1	1
18階層	5	5	4	2	2	2	2	2	2	2	2	2
合計	87	87	87	85	84	84	86	86	86	88	88	85



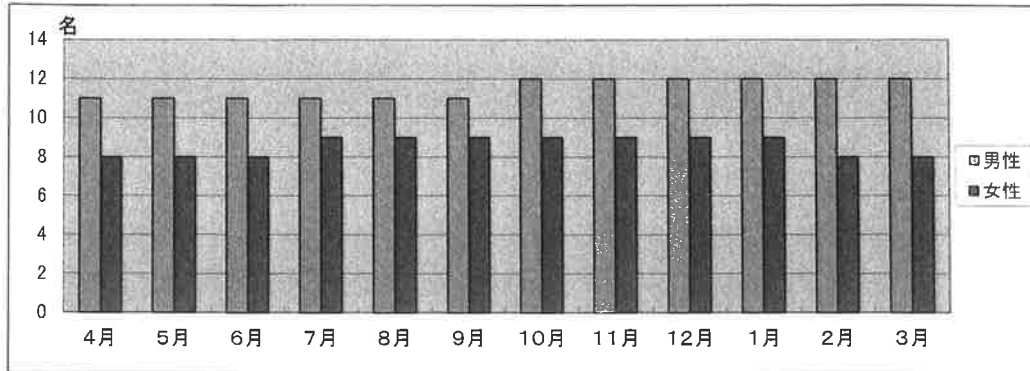
# ルンビニ大治「一般入居者」の構成

平成29年3月末日現在

## 1. 入居者推移(男女別)

	4月	5月	6月	7月	8月	9月	10月	11月	12月	1月	2月	3月
男性	11	11	11	11	11	11	12	12	12	12	12	12
女性	8	8	8	9	9	9	9	9	9	9	8	8
合計	19	19	19	20	20	20	21	21	21	21	20	20

入居者平均 20.1 名

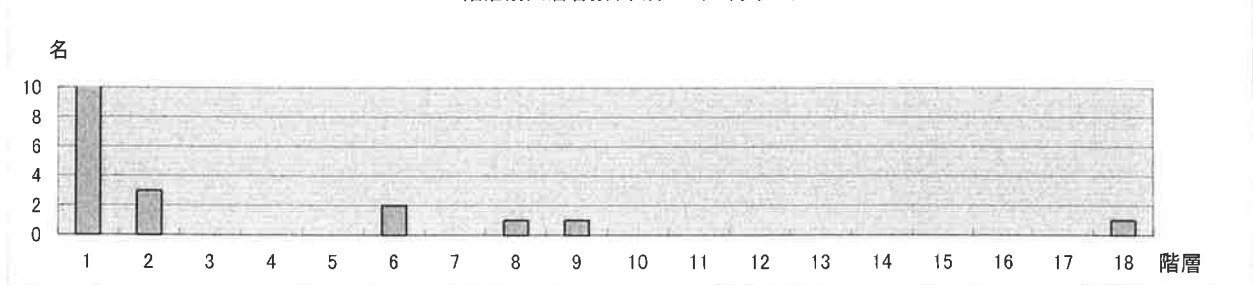


新入居者	2 名
一般から特定へ	1 名
退居者	0 名
退居者 0名の理由	
特養、老健等他の施設への入所	0 名
自宅に帰る	0 名
入院のため	0 名
入院先にて死亡	0 名
死亡	0 名

## 2. 入居者推移(階層別)及び利用料月額

	4月	5月	6月	7月	8月	9月	10月	11月	12月	1月	2月	3月	月 額		
													本人利用料金	県補助金	合計
1階層	9	9	9	11	11	11	12	12	12	12	12	12	67,560 円	34,100 円	101,660 円
2階層	2	2	2	3	3	3	3	3	3	3	3	3	70,560 円	31,100 円	
3階層	0	0	0	0	0	0	0	0	0	0	0	0	73,560 円	28,100 円	
4階層	0	0	0	0	0	0	0	0	0	0	0	0	76,560 円	25,100 円	
5階層	2	2	2	1	1	1	1	1	1	1	1	0	79,560 円	22,100 円	
6階層	1	1	1	2	2	2	2	2	2	2	2	2	82,560 円	19,100 円	
7階層	0	0	0	0	0	0	0	0	0	0	0	0	87,560 円	14,100 円	
8階層	2	2	2	1	1	1	1	1	1	1	1	1	92,560 円	9,100 円	
9階層	0	0	0	1	1	1	1	1	1	1	1	1	97,560 円	4,100 円	
10階層	0	0	0	0	0	0	0	0	0	0	0	0	101,660 円	0 円	
11階層	0	0	0	0	0	0	0	0	0	0	0	0			
12階層	0	0	0	0	0	0	0	0	0	0	0	0			
13階層	1	1	1	0	0	0	0	0	0	0	0	0			
14階層	0	0	0	0	0	0	0	0	0	0	0	0			
15階層	0	0	0	0	0	0	0	0	0	0	0	0			
16階層	0	0	0	0	0	0	0	0	0	0	0	0			
17階層	0	0	0	0	0	0	0	0	0	0	0	0			
18階層	2	2	2	1	1	1	1	1	1	1	1	1			
合計	19	19	19	20	20	20	21	21	21	21	20	20			

階層別入居者数(平成28年3月末日)





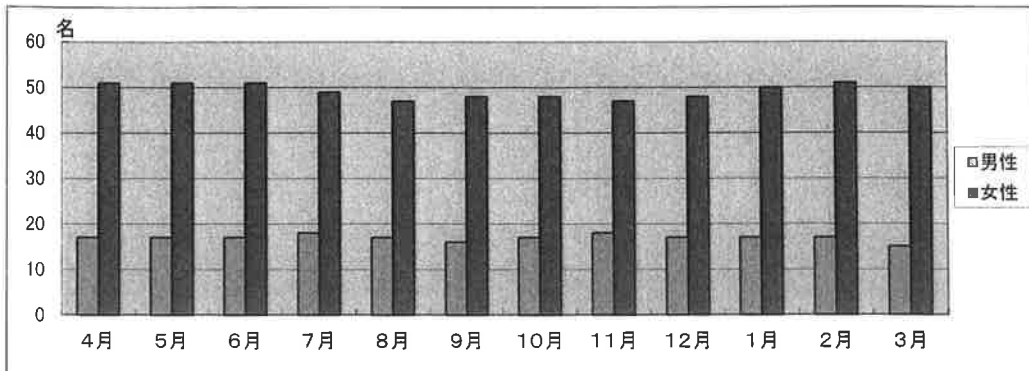
# ルンビニ大治「特定入居者」の構成

平成29年3月末日現在

## 1. 入居者推移(男女別)

	4月	5月	6月	7月	8月	9月	10月	11月	12月	1月	2月	3月
男性	17	17	17	18	17	16	17	18	17	17	17	15
女性	51	51	51	49	47	48	48	47	48	50	51	50
合計	68	68	68	67	64	64	65	65	65	67	68	65

入居者平均 66.2 名



新入居者	15 名
特定から一般へ	0 名

退居者	19 名
退居者 10名の理由	
特養、老健等他の施設への入所	3 名
自宅に帰る	0 名
入院のため	7 名
入院先にて死亡	9 名
死亡	0 名

## 2. 入居者推移(階層別)及び利用料月額

	4月	5月	6月	7月	8月	9月	10月	11月	12月	1月	2月	3月	月 額		
													本人利用料金	県補助金	合計
1階層	40	40	40	41	40	41	41	39	40	41	41	40	67,560 円	13,000 円	80,560 円
1階層(夫婦)	0	0	0	2	0	0	0	0	0	0	0	0	64,560 円	16,000 円	
2階層	5	5	6	5	5	5	5	5	5	6	6	6	70,560 円	10,000 円	
3階層	7	7	7	3	3	3	3	3	3	3	3	3	73,560 円	7,000 円	
4階層	1	1	1	2	2	2	2	3	3	3	3	3	76,560 円	4,000 円	
5階層	1	1	1	1	1	1	2	2	2	2	3	3	79,560 円	1,000 円	
6階層	3	3	3	3	3	3	3	3	3	3	3	3	80,560 円	0 円	
7階層	0	0	0	2	2	2	2	2	2	2	2	2			
8階層	4	4	4	2	2	2	2	2	2	2	2	1			
9階層	2	2	2	2	2	2	2	2	1	1	1	1			
10階層	0	0	0	0	0	0	0	0	0	0	0	0			
11階層	0	0	0	0	0	0	0	1	1	1	1	1			
12階層	0	0	0	0	0	0	0	0	0	0	0	0			
13階層	0	0	0	1	1	0	0	0	0	0	0	0			
14階層	1	1	1	1	1	1	1	1	1	1	1	0			
15階層	0	0	0	0	0	0	0	0	0	0	0	0			
16階層	1	1	1	0	0	0	0	0	0	0	0	0			
17階層	0	0	0	1	1	1	1	1	1	1	1	1			
18階層	3	3	2	1	1	1	1	1	1	1	1	1			
合計	68	68	68	67	64	64	65	65	65	67	68	65			



### 1. 特定施設入居者生活介護の要介護度状況

平成29年3月31日現在

(単位 人)

区分	要支援	要支援	要介護	要介護	要介護	要介護	要介護	計
	1	2	1	2	3	4	5	
男	4	3	5	3	0	0	0	15 人
女	8	14	18	6	3	1	0	50 人
合計	12	17	23	9	3	1	0	65 人

### 2. 特定施設入居者生活介護の定期往診利用状況

平成29年3月31日現在

(単位 人)

区分	要支援	要支援	要介護	要介護	要介護	要介護	要介護	計
	1	2	1	2	3	4	5	
特定入居者	12	17	23	9	3	1	0	65 人
上記中定期往診利用者	7	11	18	8	2	1	0	47 人

### 3. 特定施設入居者生活介護の介護報酬(30日当たり) (1割負担の場合)

(単位 円)

区分	要支援	要支援	要介護	要介護	要介護	要介護	要介護
	1	2	1	2	3	4	5
介護報酬	55,149	94,894	164,217	183,935	205,194	224,913	245,863
本人負担額	5,514	9,489	16,421	18,393	20,519	22,491	24,586

# 入居者前住所データ

平成29年3月末日現在

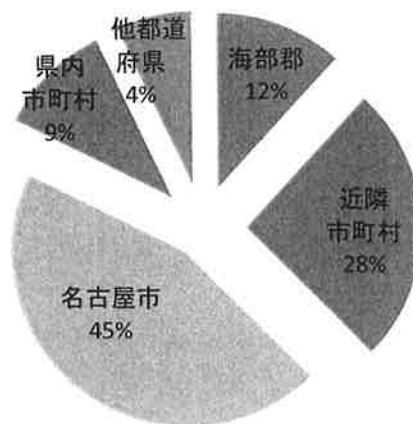
地区	内 訳	合計
海部郡	大治町	9
	蟹江町	1
近隣市町村	あま市	13
	清須市	3
	津島市	2
	弥富市	1
	愛西市	3
名古屋市	千種区	2
	中川区	12
	中村区	9
	北区	3
	名東区	1
	西区	4
	中区	1
	天白区	1
	瑞穂区	2
	緑区	1
	港区	1
	熱田区	1
	県内市町村	一宮市
稲沢市		1
春日井市		1
江南市		1
日進市		1
北名古屋市		1
岩倉市		1
愛知郡		1
他都道府県	三重県	3
	岐阜県	1
	神奈川県	1
	熊本県	1
合計		85名

## 入居者前住所データ

海部郡	10名	12%
近隣市町村	22名	26%
名古屋市	38名	45%
県内市町村	9名	11%
他都道府県	6名	4%
合計	85名	100%



## 入居者前住所グラフ



# ルンビニ大治「全体」の年齢データ

平成29年3月末日現在

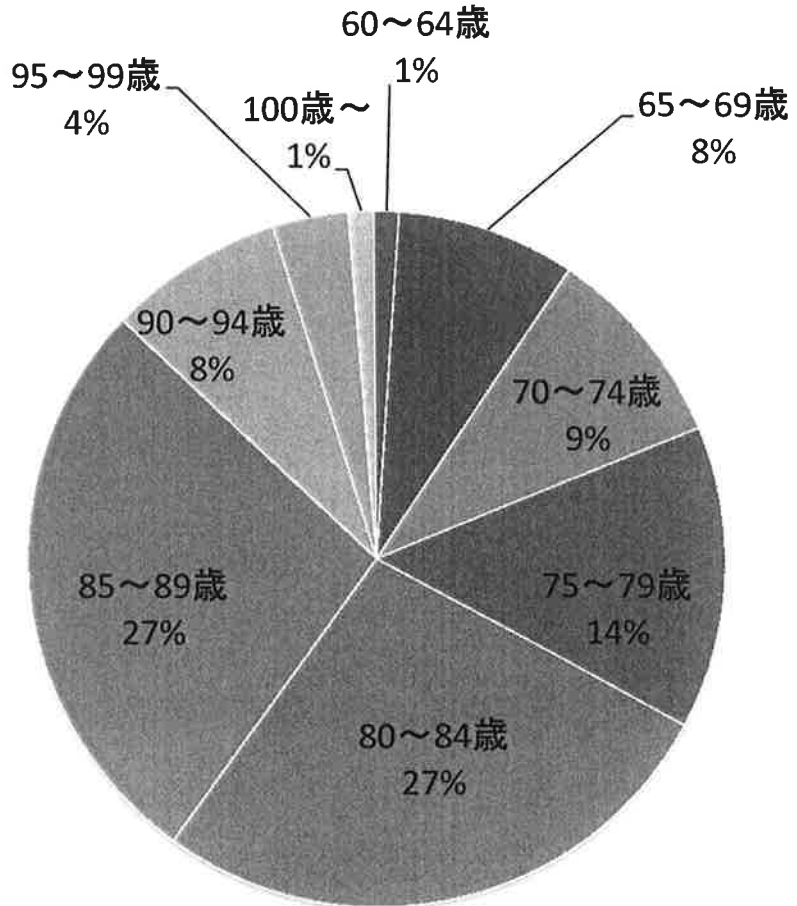
年齢	合計
60歳	0
61歳	0
62歳	0
63歳	0
64歳	1
65歳	0
66歳	1
67歳	3
68歳	2
69歳	1
70歳	0
71歳	0
72歳	2
73歳	2
74歳	4
75歳	2
76歳	5
77歳	1
78歳	1
79歳	3
80歳	2
81歳	6
82歳	5
83歳	6
84歳	4
85歳	6
86歳	1
87歳	5
88歳	4
89歳	7
90歳	2
91歳	3
92歳	0
93歳	2
94歳	0
95歳	1
96歳	2
97歳	0
98歳	0
99歳	0
100歳	1
合計	85名

## 入居者年齢別データ

60～64歳	1名	1%
65～69歳	7名	8%
70～74歳	8名	9%
75～79歳	12名	14%
80～84歳	23名	27%
85～89歳	23名	27%
90～94歳	7名	8%
95～99歳	3名	4%
100歳～	1名	1%
合計	85名	100%

平均年齢 82.1歳

## 入居者年齢別グラフ



# ルンビニ大治「一般入居者」の年齢データ

平成29年3月末日現在

年齢	合計
60歳	0
61歳	0
62歳	0
63歳	0
64歳	0
65歳	0
66歳	1
67歳	1
68歳	1
69歳	1
70歳	0
71歳	0
72歳	2
73歳	1
74歳	3
75歳	0
76歳	2
77歳	0
78歳	1
79歳	1
80歳	1
81歳	1
82歳	1
83歳	1
84歳	0
85歳	0
86歳	0
87歳	0
88歳	0
89歳	2
90歳	0
91歳	0
92歳	0
93歳	0
94歳	0
95歳	0
96歳	0
97歳	0
98歳	0
99歳	0
100歳	0
合計	20名

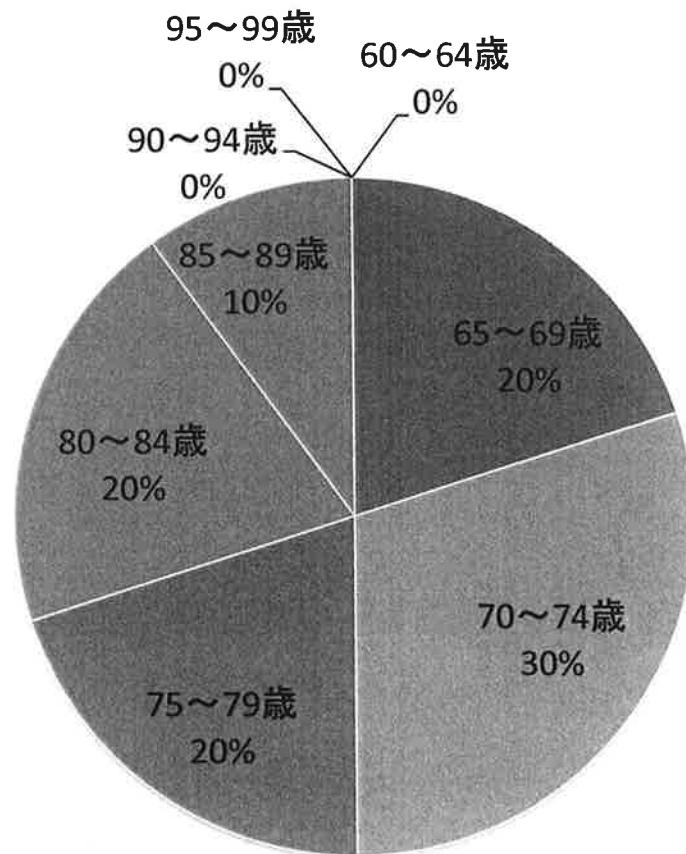
入居者年齢別データ

60～64歳	0名	0%
65～69歳	4名	20%
70～74歳	6名	30%
75～79歳	4名	20%
80～84歳	4名	20%
85～89歳	2名	10%
90～94歳	0名	0%
95～99歳	0名	0%
合計	20名	100%

平均年齢 76.1 歳



入居者年齢別グラフ



# ルンビニ大治「特定入居者」の年齢データ

平成29年3月末日現在

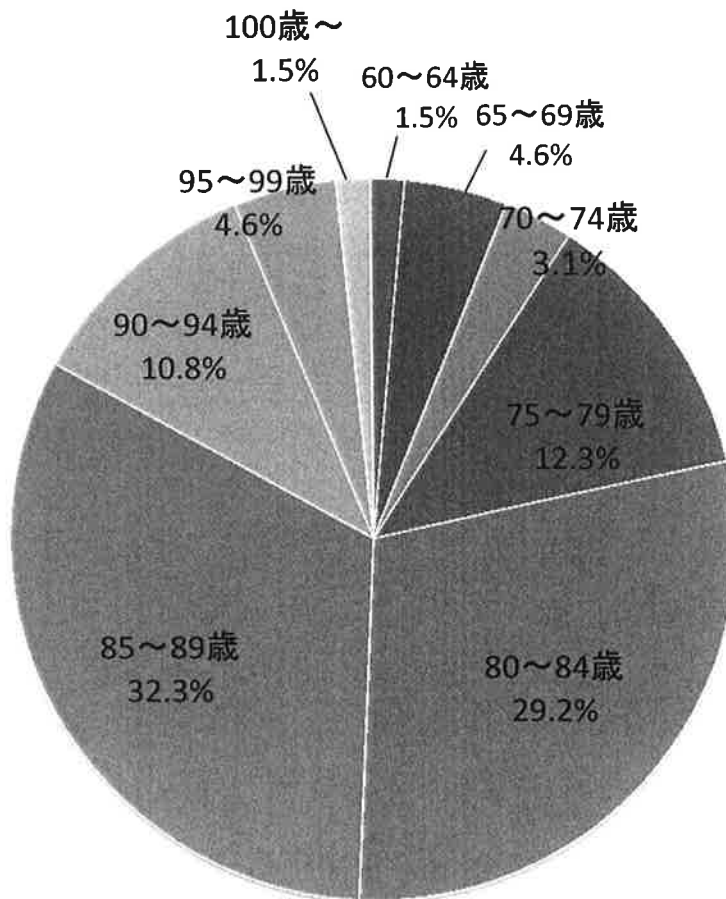
年齢	合計
60歳	0
61歳	0
62歳	0
63歳	0
64歳	1
65歳	0
66歳	0
67歳	2
68歳	1
69歳	0
70歳	0
71歳	0
72歳	0
73歳	1
74歳	1
75歳	2
76歳	3
77歳	1
78歳	0
79歳	2
80歳	1
81歳	5
82歳	4
83歳	5
84歳	4
85歳	6
86歳	1
87歳	5
88歳	4
89歳	5
90歳	2
91歳	3
92歳	0
93歳	2
94歳	0
95歳	1
96歳	2
97歳	0
98歳	0
99歳	0
100歳	1
合計	65名

入居者年齢別データ

60～64歳	1名	1.5%
65～69歳	3名	4.6%
70～74歳	2名	3.1%
75～79歳	8名	12.3%
80～84歳	19名	29.2%
85～89歳	21名	32.3%
90～94歳	7名	10.8%
95～99歳	3名	4.6%
100歳～	1名	1.5%
合計	65名	100%

平均年齢 83.7歳

入居者年齢別グラフ



## 平成28年度 年間行事実績報告

実施月	実施日	施設の主な行事
<b>6月</b>	26日	カラオケ大会
<b>7月</b>	26日	防災訓練
<b>8月</b>	7日	<p style="text-align: center;">☆夏祭り☆</p> 大治太鼓公演会(大治太鼓保存会) フラダンス公演 (大治町高齢者部会)
<b>11月</b>	15日	大治南保育園 歌と踊りの講演会
	27日	オーボエ三重奏演奏会
<b>12月</b>	14日	<p style="text-align: center;">☆クリスマス会☆</p> 大治幼稚園・ハンドベル演奏(午後)

## 平成 28年度 月間行事实績報告

<b>(毎月の行事)</b>	お誕生日会    お茶会    読経会    買い物ツアー
	そよ風(移動美容室)    カラオケ    喫茶
	行事食    健康体操    ヤクルト・パン販売    イオンネットショッピング
<b>(職員会議)</b>	事故防止委員会    感染症・食中毒予防委員会
	経営委員会    介護委員会    給食会議
	入退居判定会議    チームミーティング
<b>(職員講習)</b>	愛知県老人施設協議会主催の職種別研修会への参加
<b>(定期刊行物)</b>	月間予定表    献立表